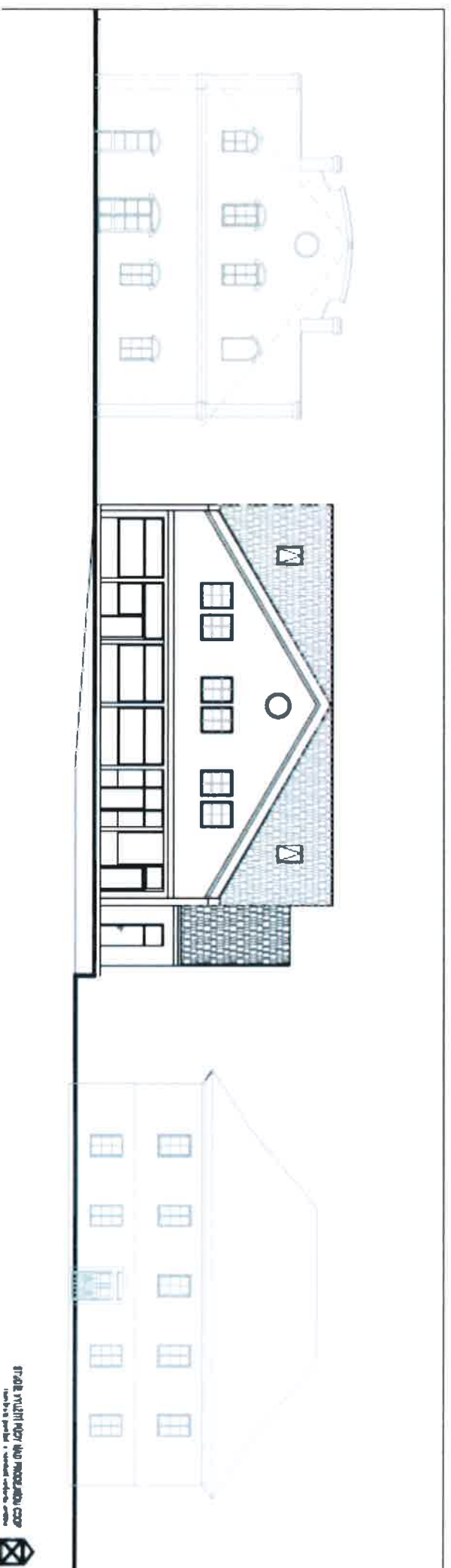
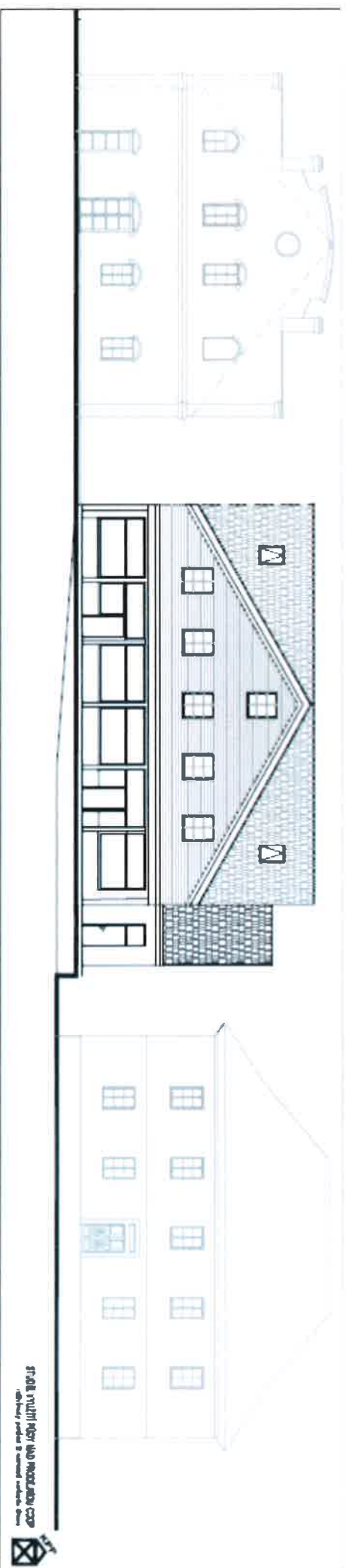
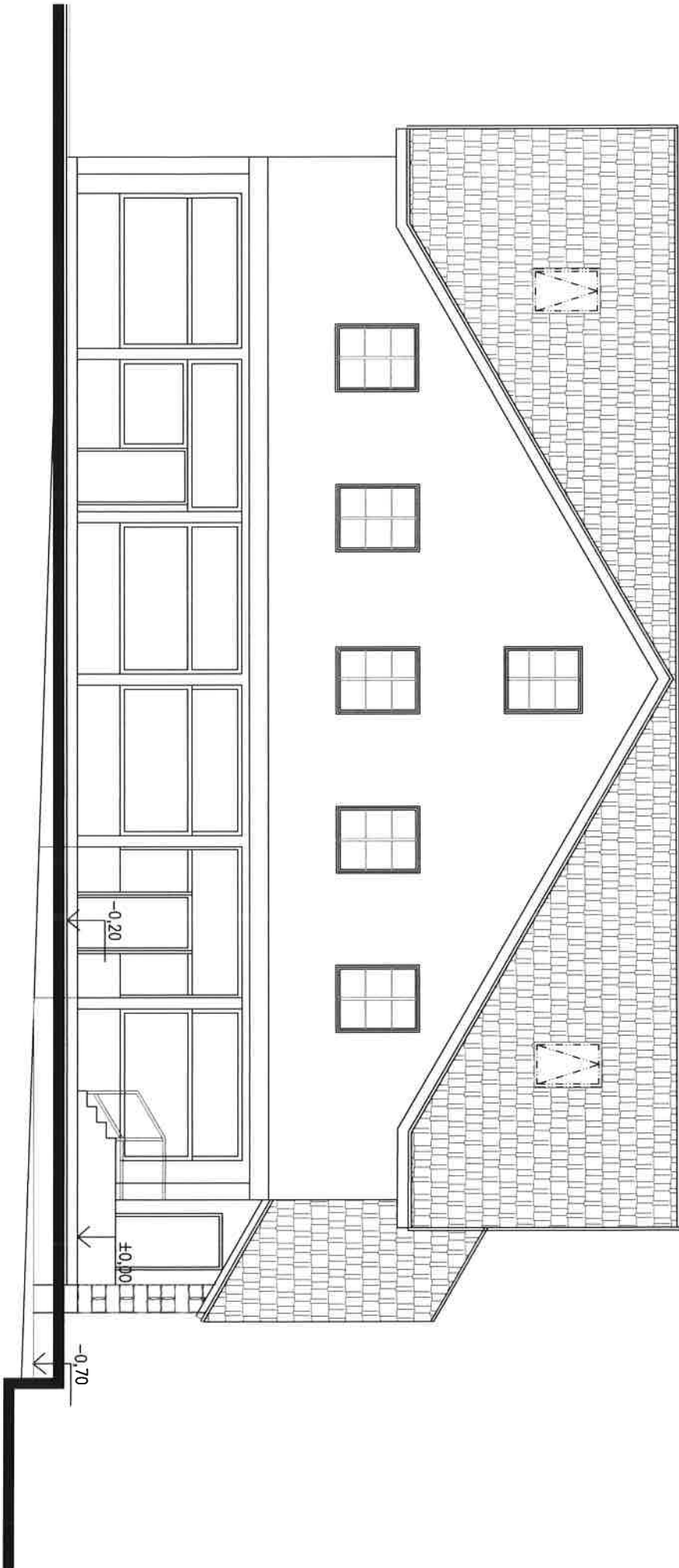


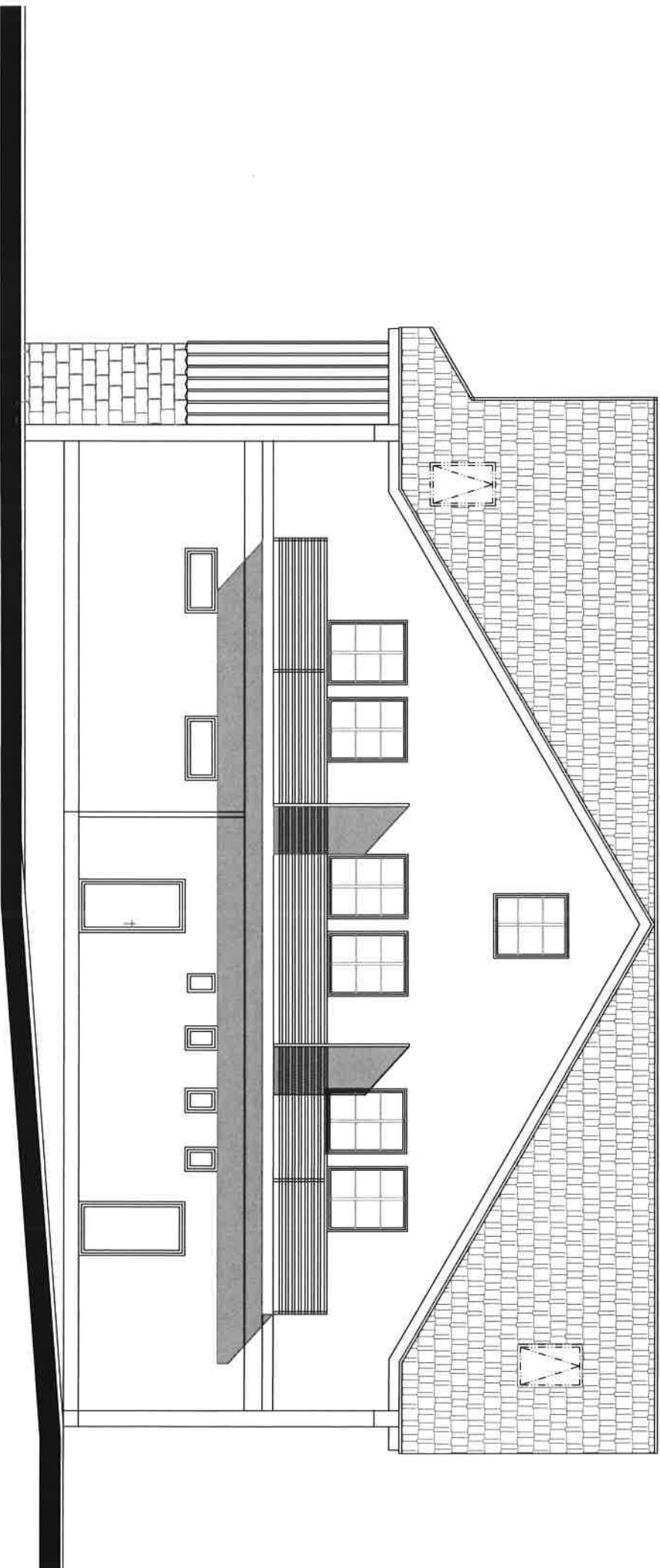
Nástavba prodejny - Březno, studie 2018  
KPP - Ing. arch. Iva Knappová, Praha 6





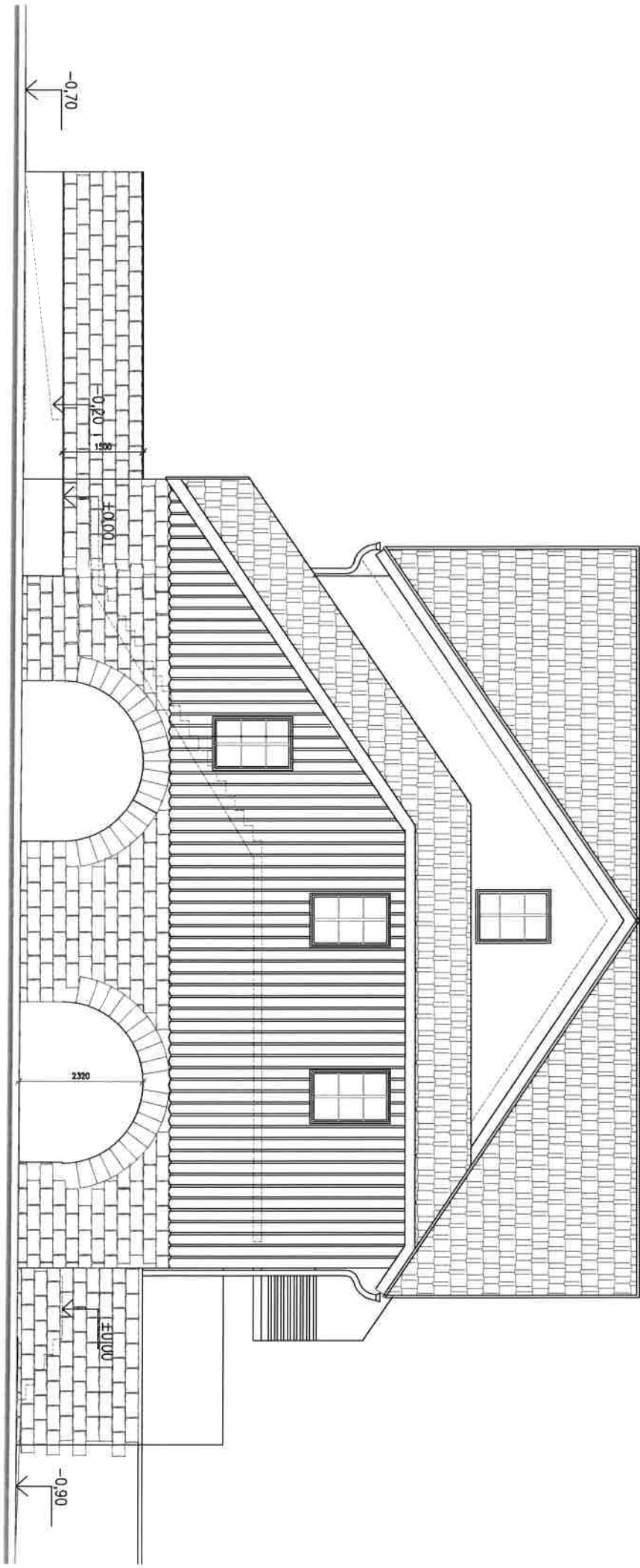
STUDIE VYUŽITÍ PŮDY NAD PRODEJNOU COOP  
pohled od severu





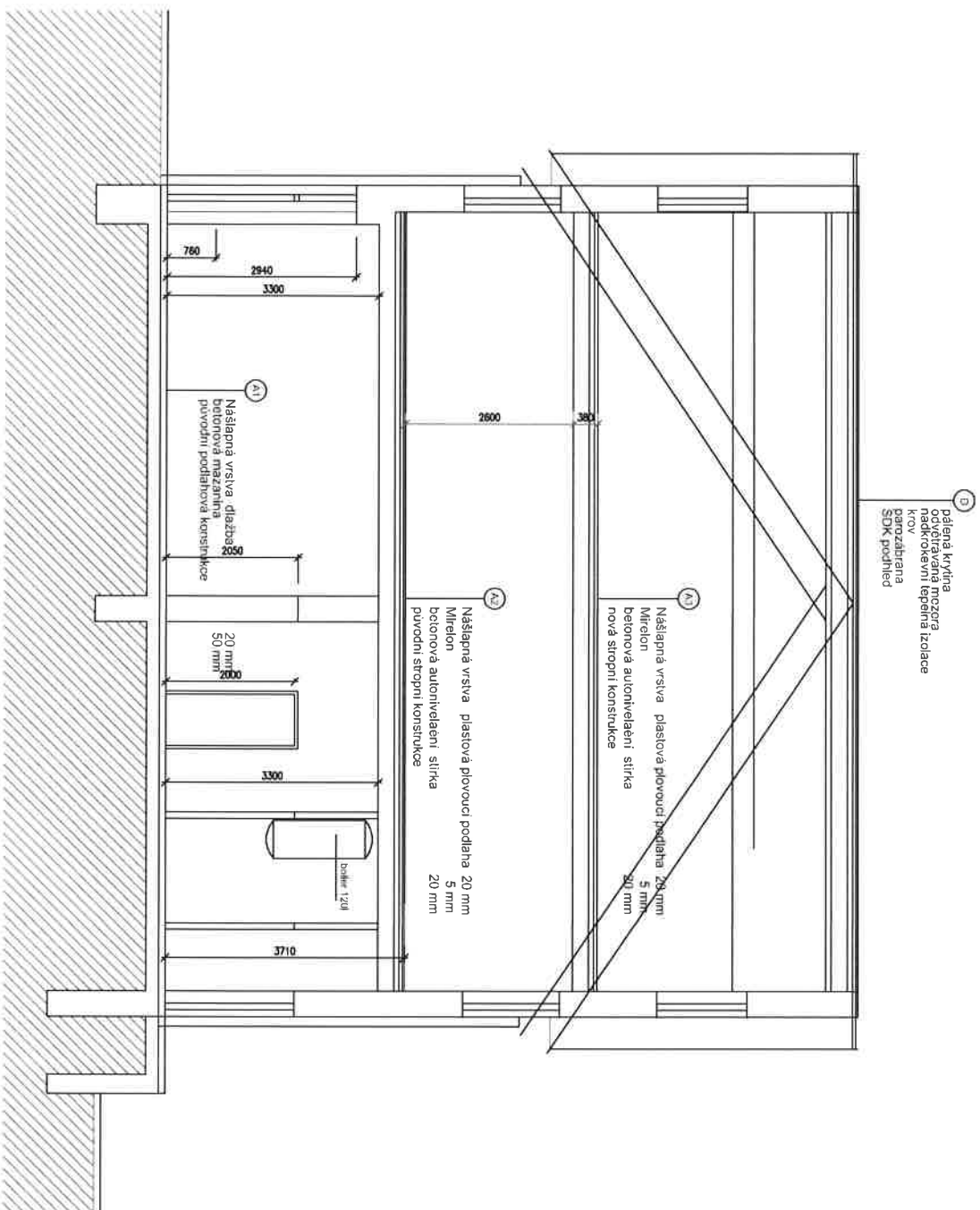
**STUDIE VYUŽITÍ PŮDY NAD PRODEJNOU COOP**  
pohled od jihu varianta omítka








STUDIE VYUŽITÍ PŮDY NAD PRODEJNOU COOP  
pohled z pozemku pana Žáka






## LEGENDA MATERIÁLŮ:

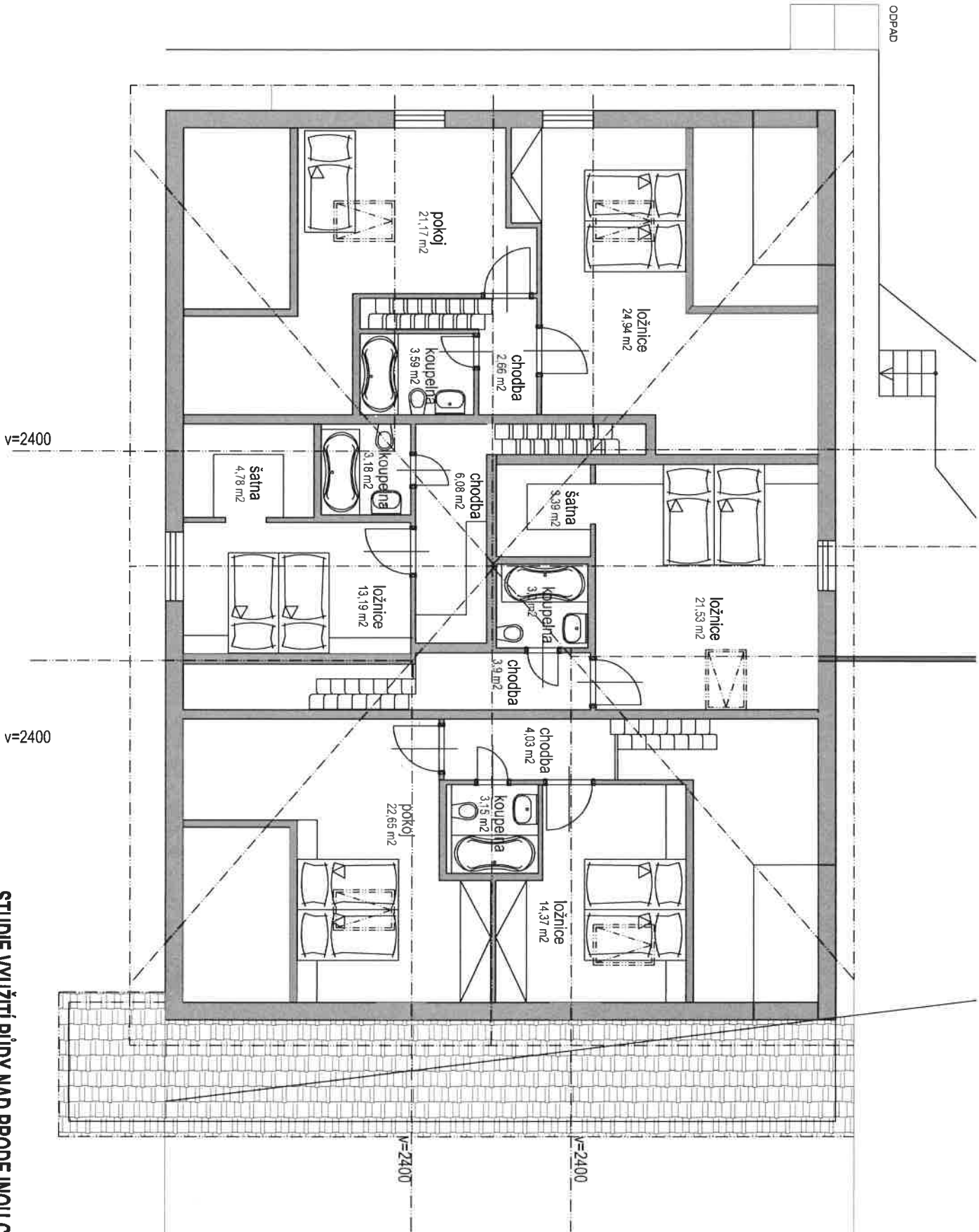
-  STÁVAJÍCÍ KONSTRUKCE
-  YTONG 100
-  Ventilátor

## LEGENDA SKLADEB:

		zob. číslo: 004 - 2015	
		Ing. arch. IVA KNAEPOVÁ	zodp. projektant: Ing. Michal Štanc
Nový lesk 1 182 00 Praha 8 IČO: 13781499		projektant: Inženýři Václav Kumpořna Inženýři Martina Lachmáčková	mřížko 1:75
investor: Úřad městské části Brno 13 294 06 Brno		datum: 3/2015	číslo výkresu: D.1.04.
stavba: KANALIZACE / I / I NAVRHOVAVÝ STAV: ŘEZY			

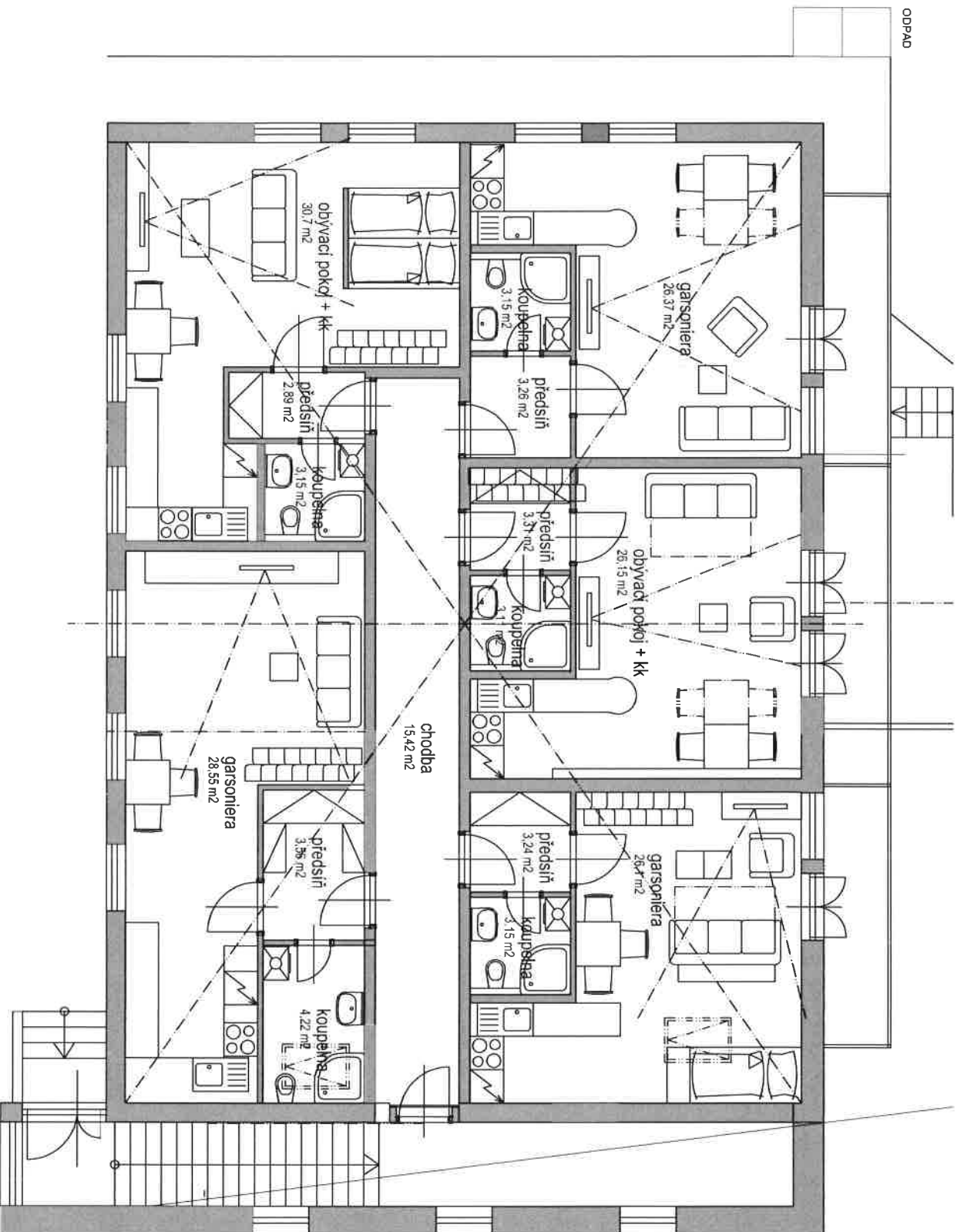
**Projekt k ohlášení stavby**  
Změna využití prostor bytového zařízení v objektu č.p.182  
Brno u Ml. Boleslavě č.p.182

ODPAD



STUDIE VYUŽITÍ PŮDY NAD PRODEJNOU COOP  
Podkrovní úroveň II.





STUDIE VYUŽITÍ PŮDY NAD PRODEJNOU COOP  
Podkrovní úroveň I.

